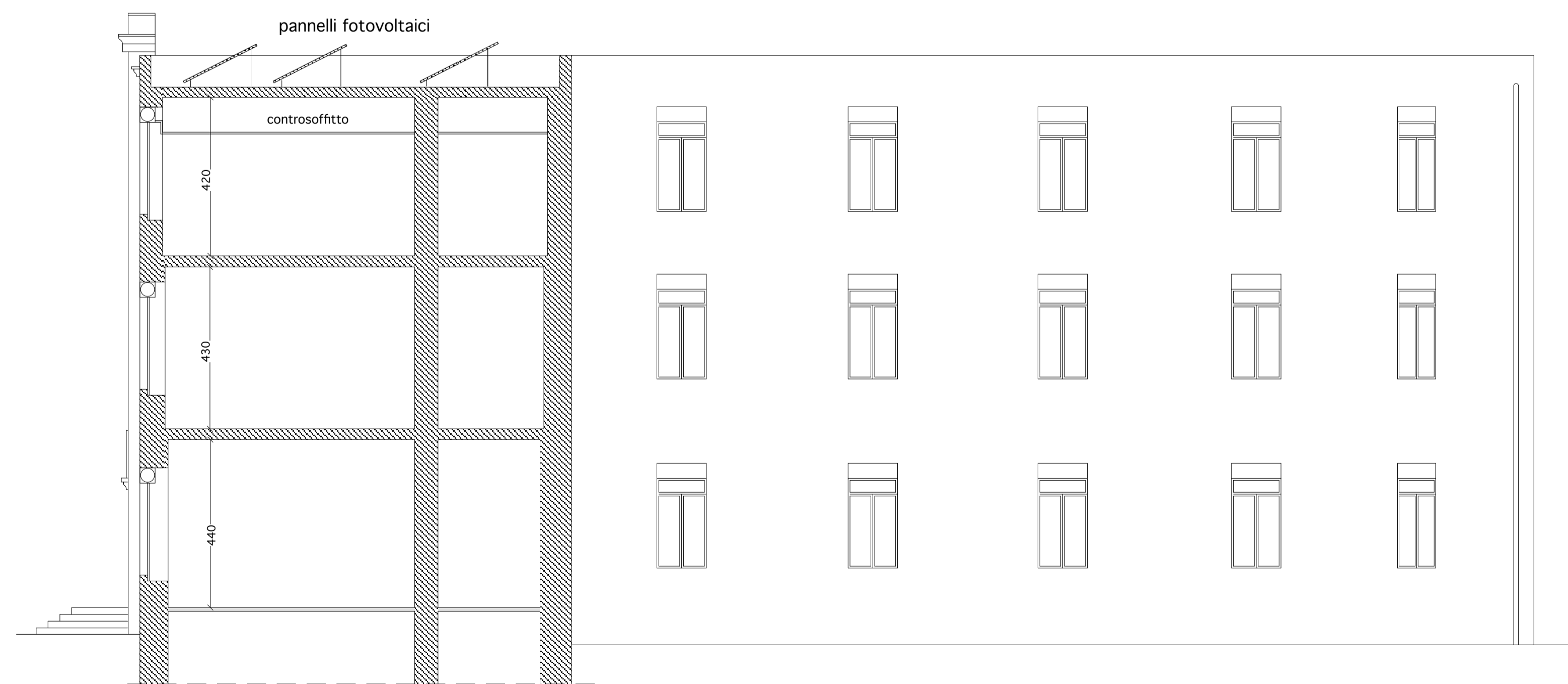


SEZIONE B-B



SEZIONE A-A



COMUNE DI LICODIA EUBEA

Città metropolitana di Catania

LAVORI DI RECUPERO E RIFUNZIONALIZZAZIONE DEL PIANO 2° DELL'EX SCUOLA CARMINE, FINALIZZATO A SPAZI DI INTEGRAZIONE E INCLUSIONE DEI MIGRANTI

PROGETTO ESECUTIVO

STATO DI PROGETTO

Licodia Eubea
agosto /2018

tavola
prg 04

Elaborato: SEZIONI A-A / B-B

scala 1:100

Progettista UTC

Il Responsabile unico del procedimento

Dot. *Antonio Salvatore LENTINI*



Geom. *Giuseppe Giusè*

